

Festival
#25

Région en Scène

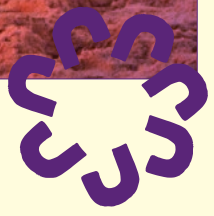
Hauts · de · France

danse
théâtre
musique
arts de rue
marionnette
théâtre d'objet
magie nouvelle

Saint-Quentin

19 · 20 · 21
mars
2025

hautsdefranceenscene.fr



L'association Hauts-de-France en Scène œuvre pour un repérage artistique et le développement économique d'un circuit culturel équitable et solidaire. Hauts-de-France en Scène c'est un réseau de 35 structures et une des 11 antennes régionales du réseau national le Chainon, animée par des professionnels en charge de projets artistiques et culturels.

Le réseau national regroupe 383 structures engagées dans la défense, l'accompagnement et la diffusion de la jeune création pluridisciplinaire (Bretagne, Pays de la Loire, Normandie, Hauts-de-France, Auvergne Rhône Alpes Suisse Romande, Occitanie, Nouvelle Aquitaine, Grand Est, Paca et Ile-de-France).

Le Chainon, c'est aussi des partenariats à l'international avec la Belgique, la Suisse et le Canada.

Le Festival en région œuvre à la valorisation des créations artistiques, jouant un rôle essentiel dans la vivacité et le renouvellement culturel en Hauts-de-France.

Le Région en Scène ce sont des journées de visionnage professionnel organisées chaque année de janvier à mars par le réseau. Ces journées sont le fruit d'un repérage au quotidien réalisé par les structures adhérentes au Réseau. La programmation du festival du Chainon Manquant s'appuie prioritairement et en grande partie sur ce repérage. En 2025, ce sont 15 spectacles, deux rencontres professionnelles et une carte blanche à Pôle Nord, fédération des arts de rue en Hauts-de-France qui sont proposées.

» Réservation

Pour le public

réservation auprès de la billetterie du festival
Espace Saint-Jacques
14 rue de la sellerie
02 100 Saint-Quentin
03.23.62.36.77
billetterie@saint-quentin.fr

Pour les programmeurs·rices **entrée sur accréditation gratuite**

à télécharger sur le site
www.hautsdefranceenscene.fr
Contact : Elodie Dézèque, coordinatrice
accredfestivalhdf@gmail.com

» Tarifs

3€ scolaires
8€ tarif plein
6€ abonnés, moins 25 ans, plus 65 ans,
demandeurs emploi et RSA

» Hébergement

Hôtels, gîtes, chambres d'hôtes, résidences de tourisme, auberge de jeunesse, le Saint-Quentinois offre une large gamme d'hébergements.

» Restauration

Deux food trucks sont installés sur le parking de la Manufacture le 19 mars. Pour les jours suivants, le Saint-Quentinois regorge de restaurants pour toutes les envies et tous les goûts ! Chacun·e trouvera son bonheur.

hautsdefranceenscene.fr

© Hauts-de-France en Scène 2025
PLATESV-D-2021-007165
Photo couverture © Catherine Vrignaud Cohen
Conception graphique © Maelle_Belette

25^e édition

Le festival Région en Scène - Hauts-de-France est devenu un rendez-vous incontournable de la Région, un temps fort en émotions, en découvertes et en rencontres inspirantes.

Cet îlot de résistance artistique porté et organisé par l'association Hauts-de-France en Scène, fédération régionale du Chainon Manquant, s'appuie sur un réseau de plus de trente professionnels du spectacle vivant pour favoriser l'émergence et la visibilité des créations artistiques régionales ; défendre la diversité et l'originalité des propositions artistiques présentées ; créer des espaces de rencontres et d'échanges entre les artistes, les responsables de programmation et les publics.

L'édition 2025 met en avant 15 compagnies issues de nos territoires, offrant un large éventail de disciplines : du théâtre à la musique, en passant par la danse, la magie nouvelle, le conte et les arts de la rue. Ces trois jours seront l'occasion de plonger dans l'univers de chacune de ces compagnies, qui mettent toute leur passion et leur créativité au service de spectacles originaux et empreints d'une profonde humanité. Laissez-vous porter par l'énergie des artistes, explorez les multiples facettes de leurs créations, et participez aux discussions et moments de convivialité qui rythmeront le festival (inauguration, salon Contact, carte blanche à Pôle Nord - fédération des Arts de la rue).

Nous nous félicitons du nouveau partenariat avec la ville de Saint-Quentin qui s'engage à accueillir le festival au moins sur ces deux prochaines éditions. Poser nos valises dans l'Aisne va permettre de renforcer l'impact du festival sur le territoire et de développer de nouvelles formes d'ancrages artistiques plus pérennes. Nous remercions chaleureusement la Ville de Saint-Quentin et sa super équipe culturelle ! Ainsi que nos partenaires financiers : la Région Hauts-de-France et la DRAC Hauts-de-France. Grâce à leur soutien, à celui de nos adhérents, nous parvenons à faire rayonner notre Festival par sa qualité artistique et la solidité de notre engagement.

L'équipe Hauts-de-France en Scène se réjouit de vous accueillir et de vous rencontrer pour partager cette édition 2025 !

Hélène Balny, Présidente de l'association Hauts-de-France en Scène et l'équipe de Hauts-de-France en Scène.



S

+3

Dimensions plateau :
6m d'ouverture
5m de profondeur
3m de hauteur sous
plafond. Aire de jeu
recouverte d'un tapis
de danse noir.
Obscurité totale sur
scène comme dans
la salle.
2 alimentations 16
ampères monophasés
au lointain de l'aire de
jeu, au milieu.

musique danse

Conciliabule

La Waide Cie

Conciliabule propose de plonger au coeur de la communication non verbale à travers une forme poétique mêlant danse, chansigne et musique. Dans une bulle d'espace et de temps, deux créatures émergent, comme suspendues au souffle de la vie. Alors, l'air et les matières rentrent en vibration, participant à l'élaboration d'un langage corporel. Couronné ou non de succès, communiquer n'est-ce pas d'abord essayer ?

De et avec
Emma Müller
& Etienne Obry
Direction artistique
et mise en scène
Frédéric Obry
Chansigne
Thumette Léon
Scénographie
Jean-Luc Priano
Lumières
Gilles Robert

Production : La Waide Cie - La Maison/Nevers - Scène Conventiionnée d'Intérêt National Arts en Territoire. Soutiens : Les Salins Scène Nationale de Martigues - La Cie ACTA à Villiers-le-Bel - L'Atalante à Mitry-Mory - Le Service Spectacle Ville de Gennevilliers - Le Théâtre de Chatel-Guyon - CAL Clermontois - CSC Roye - Le Diapason Amiens - Le Département de la Somme - CNM Centre national de la musique. Aide à la création : Région Hauts-de-France - DRAC Hauts-de-France.

Contact diffusion
Solen IMBEAUD | solen.imbeaud@icloud.com | 06 80 50 90 75
Site web : www.lawaidecie.com



Mercredi 19 mars 9h30
Le Splendid

35mn



V

+11

Dimensions plateau minimum :
8m de largeur
7m de profondeur
6m de hauteur.
Noir complet au plateau.

© cie Chamane

magie nouvelle théâtre

Un feu dans la nuit

Cie Chamane

Depuis plus de cent ans, au large du sentier qui longe la côte du sud, le phare crache sa lumière aveuglante. Lors d'une relève, John Duffy, chef du phare, croise la route d'Arthur Gallagher, jeune gardien. Une tempête les oblige à rester ensemble plusieurs semaines sur place. Battu par les pluies et les vents violents, l'îlot deviendra le lieu de confidences, de violences et de dévoilements. Gardien de la lumière comme de la vérité, le phare, tels les souvenirs, ramènera ces deux hommes que tout semble éloigner vers le rivage.

Écriture
et interprétation
Cédric Henninot
Etienne Malard
Création lumière,
son, décor et régie
Rémy Dursin
Marc Zegrodzki

Soutien financier : La région Hauts-de-France - Le département du Nord - La ville du Quesnoy.
Soutien en résidences : Théâtre des 3 Chênes (Le Quesnoy) - Théâtre Jean Ferrat (Fourmies)
- Théâtre de Chambre 232U (Aulnoye-Aymeries) - Gare Numérique (Jeumont) - Théâtre des Forges René Carpentier (Trith-Saint-Léger)

Contact diffusion
03 27 49 42 57 | compagniechamane@hotmail.com
Site web : www.compagniechamane.fr



Mercredi 19 mars 11h
Théâtre Jean Vilar

1h25

M Rencontre professionnelle
speed-meeting

salon contact

Le salon contact offre un temps d'échanges, bref et rapide entre les artistes et les directeurs·rices des structures accréditées au festival, c'est une prise de contact ! L'objectif de ce salon est de se présenter en quelques minutes, susciter l'intérêt des personnes et créer du lien.

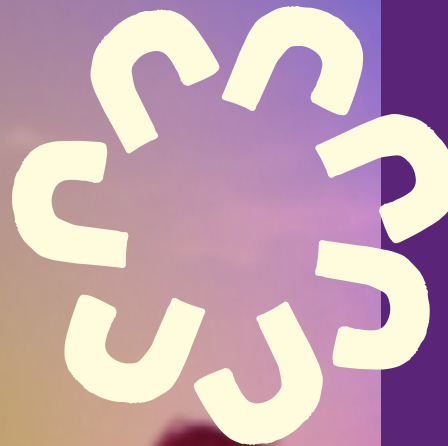
Placé au cœur du festival Hauts-de-France en Scène, il est le «circuit court des idées longues» et vient répondre à un réel besoin pour la profession.

Entrée sur accréditation
Accès réservé aux professionnel·les,
programmeur·rices et artistes.



Mercredi 19 mars 14h30
La Manufacture

2h45



M Rencontre professionnelle
Présentation d'un projet de création
par la ville de St Quentin

Feuillets d'usine

- *impromptu*

Cie l'Echappée

Feuillets d'usine - impromptu est l'adaptation de la première partie du roman consacrée à sa période travail dans l'usine de production, transformation et cuisson de poissons et crustacés.

Entre les 40 tonnes de crevettes, les 350kg de chimères, le tofu à égoutter et les bulots « coquillage le plus con au monde », Joseph Ponthus y décrit son adaptation au rythme de l'usine, l'aliénation du geste répétitif, la machinisation jusque que dans le corps quand l'ouvrier devient usine, les horaires décalés qui entrent en collision avec la famille, la précarité des contrats au jour le jour et la peur du lendemain.

D'après « À la ligne »
de Joseph Ponthus
Mise en scène
Mélanie Faye
Didier Perrier
Jeu
Laurent Nouzille
Noëllie Thibault
Musique au plateau
Chantal Laxenaire

Entrée sur accréditation
Accès réservé aux
professionnel·les,
programmeur·rices
et artistes.

Dispositif technique nécessitant une prise électrique et un espace scénique de 4m sur 5m.
Voué à être joué dans tout lieu non équipé et non destiné à accueillir un spectacle.
Une façon de faire entendre la langue singulière de Joseph Ponthus partout et pour tous.



Jeudi 20 mars 17h15
La Manufacture

35mn

suivi d'une discussion



M

musique

Zalinka Quartet

La Filandre & les Margouillats

Quartet à la voix et aux instruments pour un voyage dans les musiques du monde (créations et traditionnels revisités dans 14 langues différentes). Un voyage onirique et festif ! Zalinka Quartet est né en 2023 de l'union de quatre musiciennes. Le répertoire est formé de compositions originales du groupe et de musiques transmises par des artistes étrangers et des voyageurs ; amis ou migrants qu'elles rencontrent dans des contextes professionnels ou personnels : des chants des confins de l'Est, de l'Orient ou de l'Afrique de l'ouest, des musiques d'inspiration jazz, des chants improvisés.

Guitare et accordéon
Clémence Vandaele
Percussions
Solo Gomez
Harpe
Ségolène Brutin
Contrebasse
Claire Bellamy

Coproduction : Les Arcades (Centre musical Faches-Thumesnil), Le Channel (scène nationale Calais), A petit pas (association sociale et solidaire Ruisseauville). Soutien financier : la DRAC, la région Haut-de-France - la ville de Lille. Soutien en résidences : 232U Théâtre de Chambre à Aulnoye Aymeries, le Nautylis à Comines, Groupe A (Collectif d'architectes Lille), Salle Allende à Mons-en-Baroeul.

Contact diffusion
Gomez Solo | 06 87 02 90 40 | cielesmargouillats@gmail.com
Site web : www.cielesmargouillats.com | www.lafilandre.com

Dimensions plateau pour un concert frontal : 8m x 6m, hauteur 5m

© Lucie Pastureau

 **Mercredi 19 mars 19h**
La Manufacture

45mn

M



Minimum 7m d'ouverture par 5m de profondeur.
Praticable de 6m de large x 2m de profondeur à 40 cm de hauteur,
au moins à 3m du bord de scène.

© A la Bisaine

musique

A la Bisaine

AID'ART

D'un son de beatbox, d'une mélodie d'accordéon à celle du trombone, d'un fond de clavier à la sonorité de la guitare classique, le tout soutenu par une basse et embelli de notes de xylophone, voici les ingrédients pour que la magie opère. Les mots sont posés, mélange de chanson française, de hip-hop et reggae. Ils prennent leur envol pour atteindre, sur un fond de poésie, vos oreilles et votre cœur.

Guitare, chant
Nicolas Ossart
Maxime Leclerc
Beatbox, chœurs
Paul Sourisseau
aka « Scouilla »
Accordéon, xylo, chœurs
Caroline Varlet-Chénot
Trombone, clavier
Thibaut Lacour
Basse, chœurs
Christophe Chénot
aka « Bonheur »

Soutien en résidences : Espaces Musiques à Chauny, Caves à Musiques à Tergnier, La Manufacture à Saint-Quentin, La Biscuiterie à Château-Thierry, Maison Gaia à St Gobain.

Contact diffusion
Christophe Chénot | 07 64 61 06 79 | labisaine@gmail.com | aidevart@caramail.fr
Site web : linktr.ee/alabisaine



Mercredi 19 mars 20h
La Manufacture

45mn

M



© JP Phot.

Dimensions plateau :
6m x 6m

musique

Venez on s'en va !

Les Crieurs de toit

Une écriture ciselée en français, parfois percutante, toujours sincère et une musique incompatible avec la position assise ! Véritable groupe 4X4 qui trouve écho chez les plus jeunes comme chez les autres, *Les crieurs de toit* ont remis au goût du jour la mandoline ou l'accordéon avec des sonorités très actuelles. Le trio propose une véritable performance scénique. Il n'y a pas de batteur, mais bien une batterie ! En plus du chant et de son instrument, chacun hérite d'un élément de la batterie joué au pied... ou comment remplacer deux bras et deux jambes par trois pieds !

Chant, guitare,
saxophone,
grosse caisse
Guillaume Gaudefroy
Chant, mandoline, basse,
caisse claire
Thomas Robles
Chant, accordéon,
cymbale
Vincent Doulé

Production : Y'a comme un lézard, avec le soutien de la Région Hauts-de-France.

Contact diffusion
Cécile Caron | 06 09 99 23 54 | cecile@yacommeunlezard.com
Site web : www.lescrieursdetoit.com | www.yacommeunlezard.com



Mercredi 19 mars 21h
La Manufacture

45mn



V

+12

Frontal.
Plateau non surélevé
6m ouverture,
4m profondeur,
5m hauteur.

© Kevin Faroux

clown

théâtre d'objet

Lilith

Cie i

Lilith la flamboyante a les cheveux aussi sauvages que l'âme. Elle est la première femme oubliée du monde. Betty, une professeure d'anglais ébréchée et touchante est là pour dépoussiérer nos oublis. Dans un tourbillon d'humanité et de folie, elle se démène avec passion pour nous raconter l'histoire originelle. Elle incarne tour à tour chacun des personnages. Lilith s'embrase de désir pour Adam. Toute étincelante, elle lui propose de s'allonger sur le sol, de lui grimper dessus. Mais Adam voit les choses autrement. Un récit insoumis, burlesque et pimenté qui vient ébranler nos préconceptions du mythe originel.

Jeu
Coline Morel
Régie
Claire Lorthioir

Soutien : Maison Folie Moulins à Lille.

Contact diffusion
Dominique Declercq – Clair de lune | dominiquedeclercq59@gmail.com | 06 15 32 39 49
Site web : www.colinemorel.com

 **Judi 20 mars 9h30**
Théâtre Jean Vilar

1h

Crescendo

Cie Teatro di Fabio

Enfermé dans sa chambre, il ne veut plus sortir. Et ce ne sont pas les prières, le chantage, tout le répertoire de ruses mis en place par ses parents qui le feront changer d'avis. Il y est, il y reste. Il ne bougera pas. Pourtant, l'imagination de ce jeune garçon voyage, divague, dessine des dialogues impossibles, vibrants, traversés de tempêtes et de conflits, de brouillards et de questionnements, de rires et d'amitié. Un voyage initiatique, à la découverte d'espaces lointains et inconnus, mais surtout de lui-même. Créée à partir de la parole d'adolescents et étayée par les témoignages de psychologues et d'enseignants, la pièce aborde l'adolescence dans sa richesse et sa complexité. Il y est question de harcèlement, de la relation au corps, à l'autre, à l'autorité, de violence, d'enfermement, d'amour, de tendresse...

Ecriture et mise en scène
Fabio Alessandrini
Collaboration à
la dramaturgie
Riccardo Maranzana
Assistante à
la mise en scène
Mélisse Nugues-Schonfeld
Jeu
Théo Adell
Fabio Alessandrini
Création vidéo
Claudio Cavallari
Lumière
Jérôme Bertin
Musiques et son
Romain Mater
Construction décors
Alexandrine Rollin
Voix off
Alban Jérôme
Marianne Wolfsohn

Coproduction compagnie Teatro di Fabio, le Forum - Chauny. Avec le soutien de : la MAL - Maison des Arts et des Loisirs de Laon, Espace Jean Legendre - Théâtre de Compiègne. Région Hauts-de-France, Départements de l'Aisne et de l'Oise, Villes de Chauny et de Saint-Quentin.

Contact diffusion
Anne-Charlotte Lesquibe | 06 59 10 17 63 | acles1@free.fr
Site web : www.teatrodifabio.com



Judi 20 mars 13h45
Théâtre Jean Vilar

1h

V

+12

2 versions disponibles :
en salle ou pour les
collèges et espaces
non-dédiés.
Dimensions plateau
minimum : ouverture
scène 6m, profondeur 6m,
hauteur sous perches 6m.
Dispositif frontal
(éventuellement en
arc de cercle).



M

+12

Frontal. Dimensions plateau : 10m x 10m, hauteur 5m minimum.
Une fiche technique plus précise est en cours d'élaboration.

Petit Cauchemar

marionnette

musique

Lauréat
appel à projet
création
HDFS

Cie des Invisibles

Tout commence par un cauchemar. Notre histoire prend place à bord de « L'Antre », un mystérieux navire voguant sur l'océan, habité par des personnages étranges : des monstres. Six, une jeune fille, se réveille dans ce rêve hypnotisant et surréaliste. Ne sachant ni où elle est, ni pourquoi, la petite décide d'affronter ses peurs et de partir dans un voyage initiatique en se frayant un chemin à bord de cet enfer des mers. À travers son voyage, elle tentera de comprendre le monde qui l'entoure et rencontrera des personnages tous singuliers et cruels qui l'amèneront à cerner les plus noirs traits de l'humanité. Devant cette réalité, va-t-elle se laisser transformer en quelque chose d'autre ? En quelque chose de terrifiant ? En adulte ! Ou trouvera-t-elle le moyen d'échapper à sa fatalité ?

Marionnettistes
Gonçalves Maxime, Tual Floriane,
Matel Sophie, Estelle Thoury
Musicien live
Romain Magnes
Dramaturge et mise en scène
Guillec Léa
Création lumière
André Benoît
Scénographie
Alexandrine Rollin
Création sonore
Simon Léopold
Création vidéo et projection
Yuka Toyoshima
Création costume
Cleo Pringigallo
et Muguette Thoury
Création marionnettes
Estelle Thoury, Nadine Delannoy,
Maxime Gonçalves, Baptiste
Szilina

Coproduction : avec le soutien financier et/ou matériel du collectif de La Briqueterie, du Centre culturel Jacques Tati d'Amiens ainsi que du collectif LE S.L.I.P, du Tas-de-sable, chés panses vertes de Rivery, de l'espace culturel Saint-André d'Abbeville, de l'Abbaye de Saint-Riquier, du Théâtre Gérard Philippe de Somain, de la communauté de communes Coeur d'Ostrevent, de l'Espace Culturel Nymphéa de Camon, du théâtre Halle Roublot/ Cie Espace Blanc, du théâtre de la Nacelle d'Aubergenville et de la GPSEO, du Conseil Départemental de la Somme, du Conseil Régional des Hauts-de-France et du festival Région HDF en scène.

Contact diffusion : Gonçalves Maxime | 06 59 27 64 54 | cielesinvisibles@outlook.fr
Site web : www.cielesinvisibles.com



Jeudi 20 mars 16h
La Manufacture

1h



M

Espace au sol
d'au moins
3m de large
x 2,5m de profondeur

musique

Feu Minéral

Anaïs Delmoitiez & Benoît Bourgeois

Le duo *Feu Minéral* propose une pop folk précieuse, où les voix des deux artistes du Pas-de-Calais se marient sur des mélodies aériennes et attachantes. Après un premier concert remarqué devant 2 000 personnes en ouverture de Gaëtan Roussel, le duo enchaîne avec 60 dates en 2023 et 2024, dont le Main Square Festival, un passage en Pologne, et des premières parties pour Olivia Ruiz, Kimberose, Aurélie Saada, Miossec et Cyril Mokaiesh. Autour de leur premier album *Failles Conjuguées*, ils continuent à diffuser des ondes positives et un bien-être partagé en 2025.

Bonbon production

Contact diffusion : Maxime Szczepanek | Vailloline 06 74 58 39 94 | maxime@vailloline.fr
Site web : www.vailloline.fr



Jeudi 20 mars 18h15
La Manufacture

30 min

E

+14



théâtre musique

Ce qu'il faut dire

Cie Empreinte(s)

"Comment fraterniser dans un pays où les héros des uns sont les bourreaux des autres ?" "Que signifie être "blanc" ou "noir" ? Qui a décidé que "l'Afrique" se nommerait ainsi ? Ce qu'il faut dire est une prise de parole directe pour aller au fond des choses : la question de la couleur de peau, le lien entre l'Occident et l'Afrique, le désir de fraternité. Une pièce en résonance avec l'actualité. Une voix, à la fois poétique et politique, pour que cesse l'ensauvagement du monde. Entre théâtre et concert, Ce qu'il faut dire est un chant, une célébration de la relation humaine loin de toute forme de domination. Réclamer haut et fort un droit à exister.

Collaboration artistique
et photographe plateau
Huma Rosentalski
Chorégraphe
Corinne Chachay
Stylisme
Sandra Berrebi
Assistant création lumière
Fabien Vaudroy

Production : Compagnie Empreinte(s). Coproduction : Ville de Saint Quentin, département de l'Aisne, Région Hauts de France, DRAC Hauts de France, Théâtre des sources, Spedidam.

Contact diffusion
Martine Bellanza | 06 22 78 46 43 | martinebellanza@gmail.com
Site web : www.cieempreintes.com

Frontal.
Plateau
6m x 6m

© rosentalski



Jeudi 20 mars 19h
Scène Europe

1h20

S

+14

Dispositif frontal
Dimensions minimales :
Ouverture 10m
Profondeur 10m
Hauteur sous grill 5,50m
Existe aussi sous forme
lecture

Rien n'a jamais empêché l'histoire de bifurquer

musique théâtre

Texte de Virginie Despentès

Cie In extremis

Paris. Centre Pompidou, 16 octobre 2020.

Le philosophe Paul B. Preciado organise un séminaire intitulé Cluster Révolutionnaire. Pour cet événement, Virginie Despentès écrit et lit un texte, toujours inédit à ce jour, qui interroge la notion de frontière et de liberté.

Un appel à ce que l'histoire bifurque, libérée des carcans de dominations.

Un appel à ce que la révolution des corps et des esprits opère. Un appel urgent au déploiement de la douceur et de l'écoute sincère. Anne Conti s'empare de ce manifeste magistral et puissant et y insuffle une énergie rock et poétique.

Une force et une poésie musicale et visuelle, ouvrant pour chacune et chacun un espace à rêver sa propre révolution.

Mise en scène et jeu
Anne Conti
avec la complicité de Phia Ménard
Contrebasse, guitare
Rémy Chatton
Percussions
Vincent Le Noan
Assistance mise en scène
Isabelle Richard
Création musicale et sonore
Rémy Chatton
Vincent Le Noan
Création peinture et vidéo
Cléo Sarrazin
Création lumière
Laurent Fallo
Création son
Phédric Potier
Création costumes
Léa Drouault
Constructions
Paul Étienne Voreux
Patines et déco
Frédérique Bertrand

Coproduction : Le Manège, scène nationale de Maubeuge La Barcarolle, EPCC Saint-Omer, L'Escapade, Hénin-Beaumont, Espace Culturel Jean Ferrat, Avion, Droit de Cité. Soutien financier : Drac Hauts-de-France, Région Hauts-de-France, Département du Pas-de-Calais, Pictanovo, Ville de Lille, Spédidam, Adami. Soutien en résidences : Théâtre du Nord-CDN à Lille, Compagnie Non Nova à Nantes, La Faïencerie à Creil, Le Millénaire, La Madeleine, La MAC de Sallaumines, Atelier Concept.

Contact diffusion : Margot Daudin Clavaud | Bureau Les envolées | 07 86 74 60 77
margot@bureaulesenvolees.com. Site web : www.in-extremis.eu



Jeudi 20 mars 20h45
Le Splendid

1h

La Validation

Cie Thec

La validation est une farce d'anticipation. Dans une société imaginaire (ou dans un futur très proche), le travail est devenu une denrée rare. Mais également, la seule façon d'obtenir une reconnaissance sociale. Un homme se lance dans cette quête. Cette pièce est le récit de ce parcours du combattant pour obtenir le Graal. Une satire parfois glaçante, toujours drôle.

Texte et mise en scène
Antoine Lemaire
Interprétation
Cyril Brisse
Muriel Cocquet
Camille Dupond
Céline Dupuis
Bruno Tuchszer
Lumière
Vincent Thomas
Vidéo
Sandra Suire
Musique originale
Stéphanie Chamot

Soutien financier : Aide à la Création de la DRAC Hauts-de-France. Le département du Nord.
Soutien en résidences : Théâtre de l'Aventure (Hem), l'Escapade (Hénin-Beaumont), l'Ecole Buissonnière (Montigny en Gohelle), Centre Culturel Léo Lagrange (Amiens), le Temple (Bruay-Labuisnière), Scène Vauban (Gravelines), le Millénaire (La Madeleine).

Contact diffusion : Antoine Lemaire | alemaire.thec@wanadoo.fr | 06 76 52 65 64
Site web : page facebook Compagnie Thec



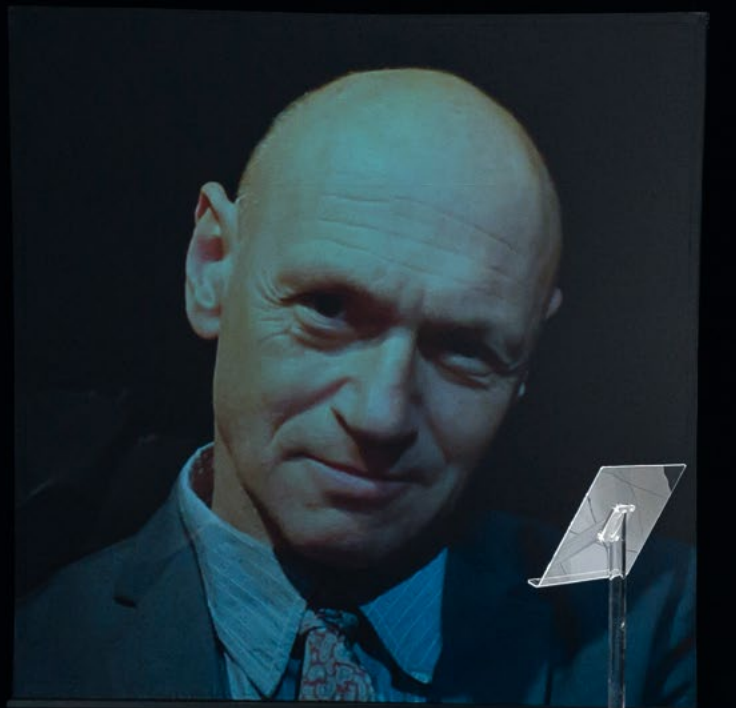
Vendredi 21 mars 9h
Théâtre Jean Vilar

1h20

Frontal ou semi-circulaire.
Dimensions plateau :
6,50m x 5,50m
hauteur 3,5m.

V

+15





V

+15

Plateau frontal
Dimensions
à minima : 6m x 6m
4m sous perche
Pendrellonnage noir
à l'allemande

théâtre

Passons à autre chose

Cie Zaoum

Le patriarcat a 5 millénaires. Faire genre « Oups je ne savais pas » ça ne passe pas. Ça ne passe plus. Si on ne naît pas femme, on le devient, on ne naît pas homme, on le devient aussi, et on peut le devenir autrement que par reproduction d'une domination patriarcale vieille comme le monde. Avec sa radicalité et sa tendresse, Jeremy Dubois - Malkhior, homme orchestre, dur à queer, cœur de majorette, met en lumière la chaîne des déterminismes auxquels les hommes n'échappent pas. Cette performance nous invite à prendre le problème à la racine pour gratter le vernis de la virilité et révéler les facettes systémiques de l'Histoire, jusqu'à l'évidence : *Passons à autre chose !*

Ecriture et mise en scène
Bernadette Gruson
Jeu
Jeremy Dubois-Malkhior
Assistanat mise en scène
Nour Batailh
Régie
Caroline Carliez en binôme
avec Claire Lorthioir
(Lumière et régie à la création
Alexandre Mange)
Création son
Arnaud Jollet
Costume
Perrine Wanegue
Regard dramaturgique
Annick Lefebvre
Regard chorégraphique
Cyril Viallon

Production : Compagnie Zaoum. Coproduction : L'Embellie à Angres. Soutien financier : avec l'aide à la création du Département du Pas-de-Calais et de la Région des Hauts-de-France. Avec le soutien de la Chartreuse - Centre National des Ecritures du Spectacle à Villeneuve lez Avignon, la MAC de Sallaumines et le théâtre Artéphile à Avignon.

Contact diffusion
Zelda Gourru | ciezaoum.diffusion@gmail.com | 07 89 50 53 46
Site web : www.ciezaoum.fr



Vendredi 21 mars 11h
Théâtre Jean Vilar

1h15

M

+7



marionnette

théâtre d'objet

L'esquisseuse

Cie H3P

Au début du XX^e siècle, dans la région de Calais, une jeune fille rêve de devenir « esquisseuse ». À savoir dessiner de la dentelle, un métier d'art réservé aux hommes. Dernier volet d'un triptyque sur les anciens métiers du Nord, ce spectacle de Nicolas Ducron pour une valise, une interprète et une dizaine de marionnettes, raconte le parcours et la détermination d'une femme, dans un monde patriarcal, avec en toile de fond le monde ouvrier, l'usine, les techniques de fabrication de la dentelle et la formation artistique. Tout se passe à vue : au fil du récit, la comédienne manipule marionnettes délicates (façon poupées anciennes) et décors changeants, à l'intérieur de la valise, au-dessus ou sur les côtés.

Texte, mise en scène
et musiques
Nicolas Ducron
Comédienne
Amélie Roman
Régie
Yann Monchaux
Marionnettes
Valise, décors
Martha Romero
Création lumières
Bricolage
Construction
Brice Nouguès

Coproduction : EPCC La Barcarolle. Soutiens : Conseil Départemental du pas de Calais, Conseil Régional des Hauts-de-France, La Cité de la Dentelle de Calais.

Contact diffusion
Christophe Doremus | 07 52 04 27 62 | diffusionh3p@gmail.com
Site web : www.compagnieh3p.fr

Spectacle adaptable à toute configuration de scène avec une jauge maximale de 80/100 personnes (pour une bonne visibilité)
Formule acoustique (pas de reprise de son).
Noir complet souhaité (dans la mesure du possible).

© Cie H3P



Vendredi 21 mars 13h30
La Manufacture

55mn

Spectacle autonome
pour espaces publics
et non dédiés.

arts de rue

Balade en Scène

Carte Blanche à Pôle Nord La Fédération des Arts de la Rue

En partenariat avec Hauts de France en Scène, la Fédération des Arts de la Rue – Pôle Nord vous invite à une promenade-spectacle dans le quartier de la Manufacture. Au programme, six extraits de spectacles présentés dans des rues et des places qui se métamorphosent en scènes éphémères, ouvertes à tous les vents et, surtout, à tous les regards.

Et si nous allions à la rencontre de nouveaux publics et faisons résonner le festival autrement ? Une première aventure artistique en plein air, idéale pour briser la glace – dans tous les sens du terme – et célébrer la richesse des arts de rue des Hauts-de-France. Alors, enfilez vos manteaux, écharpes et chaussettes bien chaudes ! Et pour conclure en beauté, un chocolat chaud et un moment convivial vous attendent à la Manufacture, histoire de réchauffer cœurs et papilles.

Cette initiative bénéficie du soutien financier de la Région Hauts-de-France et du partenariat avec Hauts de France en Scène.

Contact diffusion
Emilie Debard | 06 81 91 08 47 | emilie.debard@gmail.com



Vendredi 21 mars 14h30
Parking de la Manufacture

2h15

suivi d'un
goûter rencontre
jusqu'à 16h45



mercredi 19 mars



- S** 35mn **9h30 Conciliabule** Waïde Compagnie
- V** 1h25 **11h Un feu dans la nuit** Cie Chamane
- M** 2h45 **14h30 Salon contact** Rencontre professionnelle
- M** **18h Inauguration du festival** Rencontre professionnelle
- M** 45mn **19h Zalinka Quartet** La Filandre et les Margouillats
- M** 45mn **20h À la Bisaine** AID'ART
- M** 45mn **21h Venez on s'en va !** Les Crieurs de toit

jeudi 20 mars

- V** 1h **9h30 Lilith** Cie i
- V** 1h **13h45 Crescendo** Cie Teatro di Fabio
- M** 1h **16h Petit cauchemar** Cie des invisibles > Lauréat - appel à projet création
- M** 35mn **17h15 Présentation de projet** Rencontre professionnelle
- M** 30mn **18h15 Feu Minéral** Anaïs Delmoitiez et Benoît Bourgeois
- E** 1h20 **19h Ce qu'il faut dire** Cie Empreinte(s)
- S** 1h **20h45 Rien n'a jamais empêché l'histoire de bifurquer**
Cie In extremis

vendredi 21 mars

- V** 1h20 **9h La validation** Cie Thec
- V** 1h15 **11h Passons à autre chose** Cie Zaoum
- M** 55mn **13h30 L'Esquisseuse** Cie H3P
- P** 2h15 **14h30 Balade en Scène** Carte Blanche à Pôle Nord, Fédération régionale des arts de la rue et de l'espace public en Hauts-de-France

S Le Splendid
V Théâtre Jean Vilar
M La Manufacture
E Scène Europe
P Parking de la Manufacture

Soutenu par



LE SPLENDID



LA MANUFACTURE
PROPOSEE ET MISE EN ŒUVRE

RESEAU
CHAINON

HAUTS-DE-FRANCE
EN SCÈNE
Fédération Régionale des Arts de la Rue et de l'Espace Public