



*Festival*  
**RÉGION  
EN SCÈNE**  
*Hauts de France*



musique ■ théâtre ■ danse ■ cirque ■ arts de la rue

**SAINT-QUENTIN**  24 | 28 JAN 2022



*Festival*  
**RÉGION  
EN SCÈNE**  
*Hauts de France*

## réservations

auprès de la billetterie du festival  
**Espace Saint-Jacques**  
03.23.62.36.77  
billetterie@saint-quentin.fr  
14 rue de la sellerie

## accès au festival

### **Le Splendid**

bd Léon Blum

### **La Manufacture**

8 rue Paul Codos

### **La Scène Europe**

17 av. Robert Schuman

### **Le Palais de Fervaques**

rue Victor Basch

### **Le Gymnase Jacques Clin**

rond point Joliot Curie

L'accès au festival est soumis à la présentation du pass sanitaire ou la preuve d'un test négatif de moins de 24h. Le port du masque est obligatoire dans les salles.

## tarifs

3 € scolaires

5 € moins de 12 ans, plus de 65 ans,  
demandeurs d'emploi, abonnés (à la salle qui  
accueille le spectacle)

7 € plein

## programmateurs et artistes

Entrée sur accréditation à télécharger  
sur le site [hautsdefranceenscene.fr](https://hautsdefranceenscene.fr)  
Contact : Emilie Drapeau, coordinatrice  
[accréditationhdfenscene@gmail.com](mailto:accréditationhdfenscene@gmail.com)

## le Réseau Hauts-de-France en Scène le circuit le plus court entre artistes et programmateur.trice.s

Le Festival Région en Scène Hauts de France est organisé chaque année par l'association Hauts-de-France en Scène.

Hauts-de-France en Scène est une des 11 antennes régionales du réseau Chainon (la Fédération des Nouveaux Territoires des Arts Vivants - FNTAV) animée par des professionnels en charge de projets artistiques et culturels. Le réseau national regroupe 294 structures engagées dans la défense, l'accompagnement et la diffusion de la jeune création pluridisciplinaire.

Fondé au milieu des années 80 par des responsables de structures de spectacles, le Réseau Chainon s'est forgé sur deux principes fondamentaux : le repérage artistique et le développement économique d'un circuit culturel équitable et solidaire. Cette volonté de mise en réseau de professionnels débouche naturellement en 1991 sur le festival du Chainon Manquant, c'est-à-dire la création d'une plateforme artistique permettant aux artistes de présenter leur projet et aux diffuseurs de repérer et d'échanger autour de la qualité des projets présentés pour construire leur programmation.

Chaque année, les 11 fédérations régionales soutiennent les artistes de leurs territoires et organisent leur édition du festival Région(s) en Scène(s). Cette pré-sélection se retrouve en partie dans la programmation du festival du Chainon Manquant. Les fédérations Région en Scène proposent ainsi le circuit le plus court entre les artistes et les programmeur.trice.s, entre les artistes et le public. L'organisation conjuguée des Région(s) en scène(s), du festival du Chainon Manquant et des tournées annuelles au sein du réseau, permet au Chainon de toucher chaque année plus de 350 000 spectateurs sur tout le territoire français.

[hautsdefranceenscene.fr](https://hautsdefranceenscene.fr)



# Une édition XXL

Cher public,

Quel bonheur d'écrire ces quelques lignes ! Après ces longs mois particuliers pour toutes et tous. La culture et le spectacle vivant n'ont pas été épargnés... Notre festival prend encore plus de sens avec ce contexte, les projets artistiques ont besoin d'être vus et les artistes soutenus.

C'est dans cette optique que nous vous avons concocté une édition XXL avec pas moins de **21 propositions** mêlant les spectacles prévus en 2021 et la sélection de 2022, soit encore plus de plaisir à partager avec vous ! Bienvenue aux équipes accueillies sur cette 22<sup>e</sup> édition ! Artistes et programmateurs, ne manquez pas le désormais incontournable **Salon Contact**, devenu l'un des grands rendez-vous professionnels de la région.

Rien n'aurait été possible sans le soutien de nos partenaires : la région Hauts-de-France, le département de l'Aisne et la ville de Saint-Quentin qui après le rendez-vous manqué de 2021 a réitéré avec enthousiasme son envie d'accueillir le **Festival Région en Scène** pendant une semaine.

Avec toute l'équipe de HDF en Scène, nous avons hâte de vous retrouver. Vive le spectacle, restons vivants et ensemble !



Héléne Balny

Présidente, Association Hauts-de-France en Scène

## 21 spectacles

cirque

entresort forain

marionnettes

théâtre

musique

danse

## 5 lieux partenaires

Le Splendid

La Manufacture

La Scène Europe

Le Palais de Fervaques

Le Gymnase J. Clin

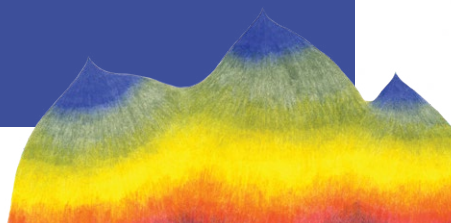
**du 24 au 28  
janvier 2022**

## SALON CONTACT

jeu. 27 janvier

Moment dédié aux rencontres professionnelles, le Salon Contact offre un temps d'échanges privilégiés entre les artistes et les programmateurs accrédités du festival : pour parler des créations futures, envisager des collaborations artistiques, créer du lien. Placé au cœur du festival Hauts-de-France en Scène, il est le «circuit court des idées longues» et vient répondre à un réel besoin pour la profession.

**de 14h à 16h  
au Palais de Fervaques**





Tout commence par les douze dieux de l'Olympe, qui après avoir fait la guerre pour établir l'ordre sur la terre, veulent répartir les places entre les hommes et eux. Amusés par l'homme et sa misérable condition de mortel, ils se régalaient à l'idée de lui infliger des épreuves. Et nous voilà partis à suivre l'épopée de Prométhée et Pandore, puis de Persée. Raconter ces mythes aujourd'hui, c'est se rendre compte que nos limites, nos défauts, nos peines, sont à l'œuvre depuis toujours dans l'histoire humaine.

## HÉROS (we can be)

Cie Rêvages

théâtre

**lun. 24**

14h

Le Splendid

D'après *L'univers, les dieux, les hommes* de Jean-Pierre Vernant (éditions du seuil)  
Adaptation Sarah Lecarpentier  
Mise en scène collective sous la direction de Sarah Lecarpentier

Regard Noémie Gantier

Musiques Guillaume Bachelé

Décor Jeanne Boulanger

Avec Christophe Carassou, Camille Dupont,

Anne Frèches et Gwenaëlle Przydatek

1h — à partir de 8 ans



Iris et Assia ne se connaissent pas. L'une est chez elle, l'autre fuit son pays. L'une rejette l'autre, la peur est aux commandes et l'espace chasse gardée. C'est une histoire de limites à apprivoiser pour mieux les dépasser, de frontières à faire tomber, de rencontres à cultiver... L'auteure pose les mots, justes et simples, pour décrire le rejet, le refus, les idées toutes faites mais aussi pour raconter l'autre peur, celle qui fait fuir, celle qui fait arriver quelque part loin de chez soi sans plus savoir où on va.

## OÙ TU VAS ?

Cie Correspondances

danse théâtre

**lun. 24**

15h45

La Scène Europe

Écriture Marion Bonneau (texte paru aux éditions Ecole des Loisirs)

Mise en scène et scénographie Marion Bonneau

Avec Mavikana Badinga et Delphine Galant

Décor et costumes Sausen Mustafafo

Lumières et vidéo David Bru

50 min — à partir de 8 ans



## LA TRAVERSÉE DU GLACIER

Cie Kudsak

entresort forain

**lun. 24**

20h30

La Manufacture



## MORTAL COMBO

Cie La Roulotte Ruche

musique

**lun. 24**

21h

La Manufacture

Un entresort délirant proposant une expérience inédite aux spectateurs.

Traverser un glacier comme ça, en pleine rue ? Dans un camion ? On s'est dit pourquoi pas ! Grâce à une cordée et à un équipement adapté, le public embarque à travers le blizzard à la recherche de sensations fortes. Bien entendu la traversée ne sera pas celle à laquelle il s'attend...

Interprètes Vincent Baudalet, Julien Graux et Simon Dubois

Technique, conception décor et lumière

Vincent Baudalet et Simon Dubois

Production et administration Lucille De Block et Tiffany Mouquet

1h30 en continu, 2 personnes par minute

— tout public (enfant moins de 8 ans accompagné)

Brass Gang de rue ! Les blousons noirs de la fanfare enchaînent les riffs combatifs et les rythmes musclés dans une furieuse démonstration de groove. Et c'est parti pour un rock'n'roll de folie... Crochet du jazz ! Uppercut du swing ! Bing ! Ça tabasse métal, ça projette ska, ça fauche reggae.

*Distribution en alternance*

Trompettes Marie Koconka et Mickaël Knockaert

Saxophones alto Cyrille Crépel et Franck Coulibaly

Saxophone ténor Axel Brame

Trombone Hoel Rouvillois

Saxophones baryton Singhkeo Panya / Tibal et Maël

Bougeard, Emmanuel Seillé, Tibal et Maël Bougeard

Saxophone basse Loran Casalta

Sousaphones Cyrille Catteau et Thomas Knockaert

Guitares Vincent Évrard, Camille Hersant

et Jonas Umbdenstock

Batterie et percussions Marc Devillers, Guillaume

Draussin et Arnaud Havet

40 min





## THE SELENITES BAND

ethiojazz

musique

**lun. 24**

21h

**La Manufacture**

Sur scène, dès les premières notes, l'univers et l'énergie scénique du groupe frappent. Le quintet groove et produit une énergie mystique et contagieuse, en partage avec le public. Une atmosphère de transe et de danse qui ressuscite les mythiques clubs du "Swinging Addis". The Selenites empruntent le chemin de la musique Éthiopienne des années 50-70. Explorant ses standards comme première source d'inspiration, ils jouent un jazz tribal propice aux envolées et improvisations libres. Musique en mouvement et ouverte aux rencontres, ils étendent le répertoire de compositions d'Ethio-jazz moderne, puisant dans leurs influences Afro-jazz, musiques psychés et Kraütrock.

Flûte traversière, clarinette basse, synthé modulaire, vibraphone, krar Antoine Laloux  
Guitare électrique Nicolas Dubuc  
Saxophone baryton, saxophone basse Marc Buvry  
Batterie, percussions Julien Paris  
Basse électrique, contrebasse Fabrice Leroy

1h20



## TOI, GAVROCHE

Cie du Bonjour

marionnettes théâtre

**mar. 25**

10h

**La Scène Europe**

Eugénie vous accueille dans son bistrot pour une réunion clandestine. Il s'agit ici d'apprendre à lutter, à monter une barricade. Débarque alors Gavroche, gamin des rues. C'est avec la voix d'Eugénie et la verve de Victor Hugo que l'on découvre ce gamin touchant symbole de liberté et d'espoir.

Librement inspiré des *Misérables* de Victor Hugo  
Écriture et jeu Lucie Jacquemart  
Mise en scène Marie-Pierre Feringue  
Création marionnettes Alexandra Basquin  
Création lumière Juliette Delfosse  
Musique Christophe Gras/Nicolas Montagne  
Scénographie Frédérique Bertrand, Anne Legroux, Bertrand Mahé

1h — à partir de 8 ans



## HAPAX

*une histoire dangereuse*

Cie La Ponctuelle

**théâtre** - en cours de création

**mar. 25**

11h

**La Scène Europe**

Présentation de projet  
réservée aux professionnels

Ce serait le début d'une grande histoire d'amitié qu'on aurait oublié. Deux enquêtrices, Delphine et Carole, s'inventent des histoires de rencontres imaginaires et rêvées. Petit à petit, elles vont à la rencontre des héroïnes, ces femmes qui ont fait l'histoire, la grande et la petite, qu'elles soient connues ou non, de Hannah Arendt à Annie, la tante de Carole, qui se rencontreraient et deviendraient amies à Maubeuge. Là-bas, il y a aussi des secrets, ceux de celles qui désobéissent au quotidien en désertant les places qui leur sont assignées, et qui défient les diktats que la société leur impose.

Mise en scène Aurore Magnier  
Ecriture Marion Bordessoulles  
Jeu Marion Bordessoulles, Marie-Bénédictte  
Cazeneuve et Ariane Heuzé  
Création lumières Marc Laperrouze  
Création son Ludvine Pelé  
Scénographie Lisa Colin  
Costumes Perrine Wanegre  
Regard artistique et amical Lucien Fradin

45 min — à partir de 15 ans



## ICARE

*bruisent tes ailes et range ta chambre*

Cie L'Échappée

**théâtre**

**mar. 25**

14h

**Le Splendid**

Icare a dix ans, des parents séparés, un premier portable, des copines et Jérémy. Et des envies de grandir, de dévorer le monde, surtout quand on ne sait pas que le monde est vaste et parfois pernicieux. Surtout quand il est virtuel. Dix ans : l'âge des premiers changements, des questions qui vous envahissent la tête et le corps, des colères qui vous brûlent et des heures comme des jours à vouloir s'échapper, s'échapper d'elle-même, des injonctions parentales, de tout ce qui la lie à l'enfance... À vouloir s'envoler !

Texte Sabrina Cauchois  
Mise en scène Didier Perrier  
Interprétation Noëllie Thibault, Chantal Laxenaire,  
Thibaut Mahiet  
Musique Chantal Laxenaire  
Scénographie Olivier Droux  
Costumes Sophie Schaal, Lumière Jérôme Bertin  
Régie Matthieu Emielot

1h — à partir de 8 ans

FRANCE



## CES FILLES-LÀ

Collective Ces filles-là

théâtre

**mar. 25**

15h45

Le Gymnase Jacques Clin

Elles sont 20 filles qui ont grandi ensemble, toujours dans la même classe. Elles sont devenues meilleures amies sauf que... Un jour, au lycée, bzzz, clic, tout le monde reçoit un texto : une photo de Scarlett, nue. C'est le début d'un match impitoyable au cours duquel un groupe de filles en affronte une seule. Au milieu d'un terrain de sport, 6 comédiennes, en ligne, baskets bien lacées, nous regardent droit dans les yeux pour nous dire «entre filles, il faut se serrer les coudes».

Texte d'après *Girls Like That* d'Evan Placey  
Traduction Adélaïde Pralon (Publié aux éditions  
Théâtrales Jeunesse)

Jeu Elsa Canovas, Lola Haurillon, Ariane Heuzé,  
Audrey Montpied, Pauline Masse, Zoé Poutrel  
Conception Suzanne Gellée, Zoé Poutrel  
Direction vocale Claire Rolain  
Costumes Cécile Box

1h05 – à partir de 12 ans



## PAS SAGE

David Catel Trio (jazz)

musique

**mar. 25**

18h

La Manufacture

Il en va du passage de l'homme sur cette terre comme de la migration des espèces. Sur des compositions de David Catel, au piano, le trio vous emmène vers des contrées lointaines aux colorations acidulées et ethniques. Après cette longue période de confinement, l'univers du David C. Trio invite le spectateur à nouer une relation intime avec les espèces et les espaces vivants qui l'entourent. Ainsi, un piano, une contrebasse et une batterie s'entremêlent langoureusement pour mettre tous vos sens en émoi. Âmes sensibles, ne surtout pas s'abstenir !

Piano David Catel  
Contrebasse Fabrice Leroy  
Batterie Laurent Houziaux

1h





## LES PINAILLEURS

chanson française

musique

**mar. 25**

18h

La Manufacture

Camarades ergoteur, chercheur de petite bête, chicaneur de la première heure, ou encore coupeur de cheveux en 4... Pas la peine de chercher midi à quatorze heures, pour vous présenter ces quatre amis, rassemblés autour d'une passion commune, pinailler ! Amateurs d'un certain sens de la mise en scène autour de textes conscients portés par une musique variée et festive, Les Pinailleurs se forgent doucement une réputation de groupe joué et populaire. Un moment de chanson, de réflexion et de partage !

Chant, guitare, accordéon Julien Huet  
Contrebasse, percussions, choeurs Bertrand Blandin  
Violon, percussions, choeurs Marwen Kammarti  
Batterie, percussions, choeurs Sylvain Guignery

45 min



## À CEUX QUI NOUS ONT OFFENSÉS

Cie Grand Boucan

théâtre

**mer. 26**

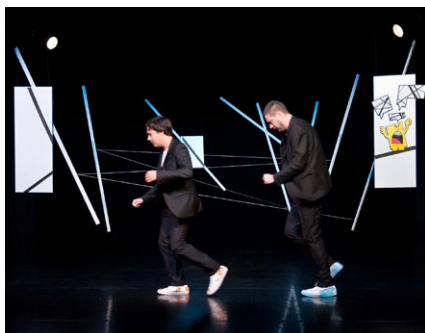
14h

La Scène Europe

Il était une fois dans la campagne normande un petit garçon qui lisait Astrapi et qui se préparait à entrer en sixième. Il était une fois une grand-mère douce et pieuse qui élevait seule le gentil petit garçon. Mais cette enfance insouciante n'est qu'une illusion, un prélude à la vraie vie, « la lente et patiente fabrication d'une proie pour le Collège de Buchy ». Trente ans plus tard, à la faveur d'un événement anodin le petit garçon devenu adulte revit, l'espace d'une nuit blanche, ses années de collège passées sous les coups et les crachats, en un monologue glaçant d'humour noir. Un bijou de férocité délirante.

D'après *le Collège de Buchy* de Jérémie Lefebvre  
(éditions Lunatique)  
Mise en scène et scénographie Carine Bouquillon  
Jeu Bruno Tuchszer  
Régie Jean-Marie Daleux  
Lumière Hela Skandrani, Son Gil Gauvin

1h — à partir de 14 ans



## BABI.

Cie L'Embellie

théâtre

**mer. 26**

16h

Le Splendid

Tohu et Bohu sont venus nous raconter une histoire qu'ils ont inventée. Celle des habitants du pays du Lointain qui, pour rompre leur solitude, décident de construire une tour commune, une tour fabuleuse, la tour de Belba. Mais pour bâtir à plusieurs, comme pour raconter à deux, il faut être capable de s'écouter... Trouver sa place entre ceux qui parlent fort, qu'on remarque et ceux qui, petites voix, bredouillent et qu'on n'entend pas. Tohu et Bohu, comme les « Belbaloniens », doivent apprendre à se répartir la parole.

Texte Sarah Carré, publié aux éditions Théâtrales Jeunesse

Mise en scène Stéphane Boucherie

Jeu Gérard Izing et Yann Lesvenan

Dessins Olivier Sampson

Lumières Yann Hendrickx

Régie Christophe Durieux ou Pascal Lesage

40 min — à partir de 5 ans



## CHAMBRE 2

Cie Empreintes

danse théâtre -en cours de création

**mer. 26**

17h30

La Scène Europe

Présentation de projet  
réservée aux professionnels

Un road movie intime où se fait entendre la voix bouleversante d'une femme qui renaît à elle-même. Chaque jour, derrière les portes de la maternité, des femmes deviennent mères. Auxiliaire de puériculture, Béatrice, passe de chambre en chambre, écoute, rassure, apaise. À travers un récit pudique et délicat, Anne Le Guernec fait entendre la parole sensible d'une femme qui tente de trouver un sens à son chemin de vie, au milieu d'un flot ininterrompu de naissances. Un spectacle qui questionne le système de santé, la maternité, la féminité mais aussi, les injonctions sociales.

Texte Julie Bonnie

Adaptation Catherine Vrignaud Cohen

et Anne Le Guernec

Mise en scène Catherine Vrignaud Cohen

Avec Anne Le Guernec

Chorégraphie Stéphanie Chêne

Création lumière et scénographie Huma Rosentalski

Création sonore Sylvain Jacques

Régie générale Grégory Carbillet

Régisseur son Christophe Jacques

45 min



## I.N R.E.A.L. L.I.F.E

Cie Mouvement(é)s

danse

jeu. 27

11h

La Manufacture

Une chorégraphie poétique et haletante qui transforme le plateau en une sorte de réseau social vivant, une mise en abîme du langage internet et de ces émotions exacerbées. Qu'est-ce qui est réel, virtuel, quelle place reste-t-il pour notre liberté, pour le libre-arbitre ? Les corps se confrontent et se rencontrent dans des situations parfois humoristiques, parfois absurdes et drôlatiques, mais aussi tendres. I.n R.e.a.l L.ife questionne également les dérives rendues possibles par les réseaux sociaux, en abordant notamment le cyber harcèlement.

Texte Jean-Marc Flahaut  
 Conception-Chorégraphie Aurore Floreancig  
 Danse Laura Muller, Théo Pendle, Jules Leduc/  
 Clément Olivier, Emma Noël, Anne-Charlotte Zuner  
 Scénographie Grégoire Fauchoux  
 Création sonore Laurent Doizelet  
 Création lumières Paul Beaureille  
 Costumes Sausen Mustafaova  
 Régie Richard Guyot

55 min — à partir de 13 ans



## SACRÉ GUILLAUME

Cie Hardie

théâtre

jeu. 27

16h30

Le Palais de Fervaques

Ma fille pose sans cesse des questions sur ses origines et sa couleur de peau. Un soir, je décide de lui raconter l'histoire de Guillaume le Conquérant, ce chevalier normand qui est devenu roi d'Angleterre. Une histoire aux frontières de deux pays, comme notre vie. Je lui raconte à ma manière, en y mêlant les récits épiques de la tradition burkinabè, tant il est vrai que les destins d'exception, ici comme ailleurs, connaissent les mêmes épisodes d'héroïsme mais aussi de burlesque.

Écriture et mise en scène Émile Didier Nana  
 Jeu Émile Didier Nana  
 Musique Drissa Dembele  
 Soutien artistique Les Burattini  
 Regards extérieurs Lucie Hanoy, Guillaume Hunoult  
 Costumes Cécile Faradji, Les Burattini  
 Décors et marionnettes Les Burattini, Rowland Buys  
 Régie Nico

50 min — à partir de 5 ans

En partenariat avec Diagonale, la fédération du réseau Normandie

FRANCE



## PUR-SANG

duo folk

musique

jeu. 27

19h

La Manufacture

« Derrière la douceur des mélodies, il y a chez Pur-Sang, une rage de vivre dans la joie, même du fond de la noirceur. Un refus de baisser les bras, une volonté farouche de rassembler les gens et de croire en des lendemains meilleurs. Cette façon de chercher la lumière envers et contre tout, relève d'un équilibre délicat qui force le respect. Le duo féminin foule les scènes Francophones et Internationales, offrant sa poésie tendre et frontale. PUR-SANG est un réel vent de fraîcheur qui souffle sur le Paysage Musical Français.

Chant, Guitare, Stomp Skye  
Chant, Basse, Piano Claire Joseph

1h



## MASSTØ

trio blues'n'soul

musique

jeu. 27

19h

La Manufacture

Coïncidence humaine et musicale, introspection et réalité romancée, depuis 4 ans le trio catalogue, archive et cueille la vie courante. Propre à eux, une empreinte à trois, singulière, qui se façonne dans le temps pour faire naître des compositions brutes, des scènes de vies dans lesquelles se croisent mauvaises rencontres, leçons d'amitiés et confessions amoureuses. Ayant chacun leur histoire propre, leur rencontre, confronte une esthétique souful, teintée de groove, sans limites de genres. Une belle alchimie qui semble les emmener tout droit sur les pas d'un blues'n'soul à l'américaine, franc et en clair obscur, incontestablement touché par l'étoile de l'espoir.

Guitare et chant Thomas Orient  
Batterie Timothée Poncelet  
Basse Matthias Colombel

1h

LA MANUFACTURE



## D'ECKMÜHL À ECKMÜHL

Cie Franche Connexion

théâtre

**ven. 28**

10h30

La Scène Europe

Eckmühl est un phare breton. Eckmühl est un quartier d'Oran en Algérie. Deux lieux, une famille, la mienne. Une histoire, celle de ma grand-mère sortant de sa roulotte de bohémienne pour prendre un bateau puis un train puis un avion. La confession d'une grand mère à son petit fils et un monde de certitude qui vacille et s'effondre. Une découverte. Celle d'un pays que j'ai parcouru trop brièvement, certes, mais suffisamment pour que Mouloud et Selim me marquent durablement. Et comme un raccourci, mon aller-retour dans ce pays 75 ans après mon père. Et comme un raccourci de l'histoire, l'évocation de cette odyssee familiale des années avant l'Aquarius.

Texte, mise en scène et jeu Stéphane Titelein

Création lumières Nicolas Fauchaux

Création sonore Charlie Giezek

Régie lumière Vincent Thomas

Collaboration artistique Laurent Rogero

1 h – à partir de 12 ans



## QUAND LES POULES JOUERONT DU BANJO

Cie des Plumés

cirque

**ven. 28**

14h

La Manufacture

Un spectacle loufoque, tendre et drôle. Juan et Diane sont accompagnés, comme toujours, de leurs belles Poulettes, de Gaspard le Dindon et de leurs beaux Chiens malicieux. Tout ce petit monde tente de vous faire un concert des plus originaux. Le chien joue du piano, le Dindon chante. Mais tout ne va pas se passer comme prévu... C'est bien le moins que l'on puisse attendre !!! Mais, comme par magie, tout le monde va se mettre à l'unisson grâce à des prouesses inattendues. The show must go on ... cocoricoooo. Prenez des mouchoirs, car vous allez pleurer... de rire !!!

Conception et jeu Diane Dugard et Juan Cocho Costumes Céline Roger

Scénographie Diane Dugard et Céline Roger Accessoires Arnaud Destrée

Avec Milo, 2 chiens, 25 poulettes et 1 dindon

35 min – tout public





## TO TUBE OR NOT TO TUBE

Cie Zaoum

théâtre

**28 jan**

15h15

Le Splendid

Quatre collégien.ne.s font leurs expériences et se frottent à internet bien avant de se frotter à la vie. Chacun.e prend part à la grande affaire de l'Humanité : l'amour et le sexe. C'est leur principale préoccupation. Elle trouve des réponses dans les tubes accessibles en un clic et dans des snaps, dick pics et nudes sur leur smartphone. Un jour, il y a une sortie de classe au Louvre-Lens. Les élèves visitent la Galerie du Temps. L'Antiquité vient percuter leurs histoires et questionner leurs représentations et leurs normes. Sans panique morale ni désir de censure mais avec naturel et simplicité, le spectacle explore la question de l'impact de la culture pornographique sur le rapport au corps et à l'autre.

Avec Jacques-Joël Delgado, Dana Fiaque, Zoé Pinelli et Victor Robert

Écriture, conception et mise en scène Bernadette Gruson

Régie générale Emilie Godreuil

Assistanat mise en scène Marianne Duvoux

Animation vidéo Clément Goffinet

Lumière et vidéo Aurore Leduc / Matthieu Radot

Son Stéphane Lévêque / Samuel Allain

Réalisatrice tournage Bernadette Gruson

Cadreur/monteur Antoine Chartier

Cadreuse Fanny Derrier

Son tournage Ludivine Pelé

Regard chorégraphique Cyril Viallon

1h15 — à partir de 12 ans

**12 élèves inscrits en option théâtre au lycée Condorcet de Saint-Quentin vont suivre l'ensemble des spectacles du festival et décerneront leur coup de coeur aux programmateurs présents à l'issue du festival le vendredi 28 janvier à 18h au Splendid.**

— crédits photos du programme :

Héros (we can be) Stéphane Nawrat, OÙ tu vas Vincent Héquet, La traversée du glacier Kudsak, Mortal Combo Rémi Angeli, The Sele-nites Band Rafaël Laloux, Toi, Gavroche Bruno Depoorter, Hapax illustration Lisa Colin, Icare Amin Toulors, Ces filles-là Kalimba, David Catel Trio Jérôme Halâtre, À ceux qui nous ont offensés PIB, Babil Frédéric Iovino, Sacré Guillaume Van Wassenhove-graphisme Moussa Yvo, Chambre 2 Huma Rosentalski, In real life Gabriella Vargas Télles, Pur-sang Muriel Thibault-MT Image, Masstø Ludo Leleu, D'Eckmühl à Eckmühl Kalimba, Quand les poules joueront du banjo Didier Pallagès, To tube or not to tube Zaoum-illustration Clément Goffinet.

— Responsable de la publication Hélène Balny, présidente de l'association Hauts de France en scène.

Siège social : 7 bis rue de Trévis, 59000 Lille

Conception graphique Belette - Illustration Marion Pédebernade - waii-waii - Imprimerie Tanghe Printing

## mentions de production des spectacles

### Héros (we can be)

Production : Compagnie Rêvages. Coproduction : Ville de Noyelles-Godault. Soutiens : Région Hauts-de-France, Département du Pas-de-Calais, Ville de Lille, Maison Folie Beaulieu-Ville de Lomme, Adamé et Spedidam. Remerciements : Le Théâtre Massenet-Lille, La Manivelle Théâtre-Wasquehal, La Verrière-Lille, Le Théâtre de l'Aventure-Hem.

### Où tu vas ?

Production : Compagnie Correspondances. Soutiens : Conseil Régional des Hauts de France, Conseil Départemental de la Somme, Spedidam, Communauté de Communes Nièvre et Somme et fond Artscène.

### La traversée du glacier

Production : Compagnie Kudsak. Soutiens : Région Hauts de France, Amiens Métropole, Latitude 50 - Pôle National Cirque et Arts de la Rue - Marchin(BE) et décors réalisés en partenariat avec L'Atelier (devenirs.be-latitude50.be), Cirque Jules Verne - Pôle National Cirque et Arts de la Rue d'Amiens, Compagnie Isis - Pargny-Filain, Culture à la ferme à Beauquesne.

### Toi, Gavroche

Production : Compagnie du Bonjour. Partenaires : Maison Folie Moulins, Ville de Lille- Maison de l'Art et de la Communication de Sallaumines - La Brouette Bleue- Les Anonymes Théâtre- La Roch'ailles.

### Hapax

Production : Compagnie La Ponctuelle. Coproduction : Le Manège-Scène Nationale de Maubeuge, Culture Commune-Scène Nationale du Bassin Minier, Scène Europe-Ville de Saint Quentin. Soutiens : Le Vivat-Scène conventionnée d'Armentières, La Maison Folie Wazemmes. Dispositif d'Aide à l'Émergence de la Région des Hauts-de-France et Aide au Projet de la DRAC Hauts-de-France.

### Icare

Production : Compagnie L'Echappée. Soutiens : Drac Hauts-de-France, Ministère de l'Éducation nationale, Rectorat d'Amiens, Région Hauts-de-France, Conseil départemental de l'Aisne, Ville de Saint-Quentin. Partenariat : Scène Europe-Saint-Quentin (02), Maison de la culture et des Loisirs-Gauchy, Le Mail-Scène culturelle Soissons (02), Ferme théâtre-Malvieille Moulidars (16).

### Ces filles-là

Soutiens : Les Ateliers Médicis (dispositif Création en cours 16/17), La DAC de la Ville de Lille, Lille (59), Le Boulon - CNAREP, Vieux-Condé (59), La Ruche, théâtre universitaire de l'université d'Artois, Arras (62), Le Grand Sud et Le Tripistal, Lille, L'école du Nord et Le Théâtre du Nord/CdN, Lille, Délégation aux droits des femmes et politique en faveur de l'égalité Hommes/Femmes de la Ville de Lille, Lille, Lycée Henri Senez, Hénin-Beaumont (62), Artonik compagnie art de rue, Marseille (13).

### À ceux qui nous ont offensés

Production : Compagnie Grand Boucan. Soutiens : Région Hauts-de-France, Département du Pas-de-Calais, MEL et Ville de Lille. Résidences de création : Maison Folie de Lille-Moulins, Maison Folie de Lomme-Beaulieu, La Gare-Médiathèque de Méricourt, Théâtre Massenet, Espace Nelson Mandela-La Chapelle d'Armentières, L'École Buissonnière-Montigny en Gohelle, la Virgule-Tourcoing.

### Babil

Production : Compagnie L'Embellie. Coproduction : Culture Commune-Scène Nationale du Bassin Minier, Centre Arc en Ciel-Liévin, La Barcarolle-EPCC Audoma-

rois, Maisons Folie-Ville de Lille. Soutiens : Ministère de la Culture (DRAC des Hauts-de-France), Région Hauts-de-France (convention pluriannuelle), Département du Pas-de-Calais, Département du Nord, Ville de Lille, Spedidam, Ville de Bruay La Buissonnière, Maison Folie Beaulieu (Lomme), La Grand Bleu (Lille).

### Chambre 2

Production : Compagnie Empreintes. Coproduction : Région Ile de France, la Spedidam, Région Hauts de France, Quai des Arts (Argentan) dans le cadre des relais culturels régionaux, La ville de Saint Quentin, Eurydice - ESAT (Pleisis), le Théâtre du Cormier (Cormeilles en Parisis). Soutiens : CDN de Sartrouville, Espace Culturel Robert Doisneau (Meudon), Théâtre de la Reine Blanche (Paris), Théâtre Jean Vilar (Suresnes). Soutien en résidence de recherche : La Grange Dimière-Théâtre de Fresnes, la Ferme du Buisson-Scène Nationale Marne la Vallée.

### Ln R.eal.Life

Production : Cie Mouvement(è)s. Co-production : Le Safran scène conventionnée d'Amiens, le Trait d'Union scène de territoire Glisy Longueau. Soutiens : la DRAC Hauts de France, de la Région Hauts de France, du Département de la Somme, d'Amiens métropole et de la ville de Carvin

### Sacré Guillaume

Production : La Compagnie Hardie. Coproduction : Éclat(s) de Rue - Ville de Caen (14), La Comédie de Caen - CDN (14), L'Archipel - Granville (50), Ville de Bagnoles de l'Orne Normandie (61). Aide à la création : Drac Normandie, Région Normandie, Département du Calvados, Ville de Caen. Soutiens : Atelier 231- CNAREP - Sotteville-lès-Rouen (76), Le Sablier - Ifs et Dives-sur-mer (14), Espace culturel - La Hague (50), Les Faltaisies - Falaise (14), Ville de Fiers (61) Association ArtPlume (50). Soutien à la diffusion : Odia Normandie

### D'Eckmühl à Eckmühl

Co-production : ville d'Avion, association Ose Arts Spectacle conçu à l'École Buissonnière de Montigny en Gohelle et à l'Espace Jean Ferrat de Avion Avec le soutien de la région Hauts-de-France, du département du Pas-de-Calais, la communauté d'agglomération d'Hénin-Carvin, la ville de Montigny-en-Gohelle, et de l'ANCT du Pas-de-Calais.

### Quand les poules joueront du banjo

Production : Compagnie des Plumés. Soutiens : Région Hauts-de-France, département de l'Oise, La Batoude (centre des arts du cirque et de la rue de l'Oise). Et plus largement : Conseil Régional des Hauts de France, DRAC des Hauts de France, Théâtre de la Girandole, Scène Conventionnée de Cusset, La Picardie Verte, La Cascade (Pôle National des Arts du Cirque Auvergne Rhône-Alpes).

### To tube or not to tube

Production : Compagnie Zaoum. Coproduction : La Scène Louvre-Lens, Tandem-Scène Nationale Arras-Douai, La Gare-Méricourt, La Ferme Dupuich -Mazingarbe, Le Vivat-Armentières. Aide à la création : DRAC Hauts-de-France, Région Hauts-de-France, Département du Pas-de-Calais, Pictanovo. Aide au développement CNC-DICRÉAM. Soutiens : Le Channel - scène nationale de Calais, Direction régionale aux droits des femmes et à l'égalité (DRDFE), Communauté d'agglomération Lens Liévin (CALL), Bourse d'écriture du Centre National du Livre et soutien de La Chartreuse de Ville-neuve lez Avignon.



cirque
entresort forain
marionnettes
théâtre
musique
danse

## lun. 24

- **HÉROS (WE CAN BE)** Cie Rêvages 14h Le Splendid
- **OÙ TU VAS ?** Cie Correspondances 15h45 La Scène Europe
- **LA TRAVERSÉE DU GLACIER** Cie Kudsak 20h30 La Manufacture
- **MORTAL COMBO** Cie La roulotte ruche
- **THE SELENITES BAND** ethiojazz | 21h La Manufacture

## mar. 25

- **TOI, GAVROCHE** Cie du Bonjour 10h La Scène Europe
- **HAPAX** Cie La Ponctuelle 11h La Scène Europe
- **ICARE** Cie L'Échappée 14h Le Splendid
- **CES FILLES-LÀ** La collective Ces filles-là 15h45 Le Gymnase J. Clin
- **PAS SAGE** David Catel Trio jazz
- **LES PINAILLEURS** chanson française | 18h La Manufacture

## mer. 26

- **À CEUX QUI NOUS ONT OFFENSÉS** Cie Grand Boucan 14h La Scène Europe
- **BABÏL** Cie L'Embellie 16h Le Splendid
- **CHAMBRE 2** Cie Empreintes 17h30 La Scène Europe

## jeu. 27

- **I.N.R.E.A.L.L.I.F.E** Cie Mouvement(é)s 11h La Manufacture
- **SACRÉ GUILLAUME** Cie Hardie 16h30 Le Palais de Fervaques
- **PUR-SANG** duo folk
- **MASSTØ** trio blues'n'soul | 19h La Manufacture

## ven. 28

- **D'ECKMÜHL À ECKMÜHL** Cie Franche Connexion 10h30 La Scène Europe
- **QUAND LES POULES JOUERONT DU BANJO** Cie des Plumés 14h La Manufacture
- **TO TUBE OR NOT TO TUBE** Cie Zaoum 15h15 Le Splendid

# SAINT-QUENTIN 24 | 28 JAN

hautsdefranceenscene.fr



Soutenu par

